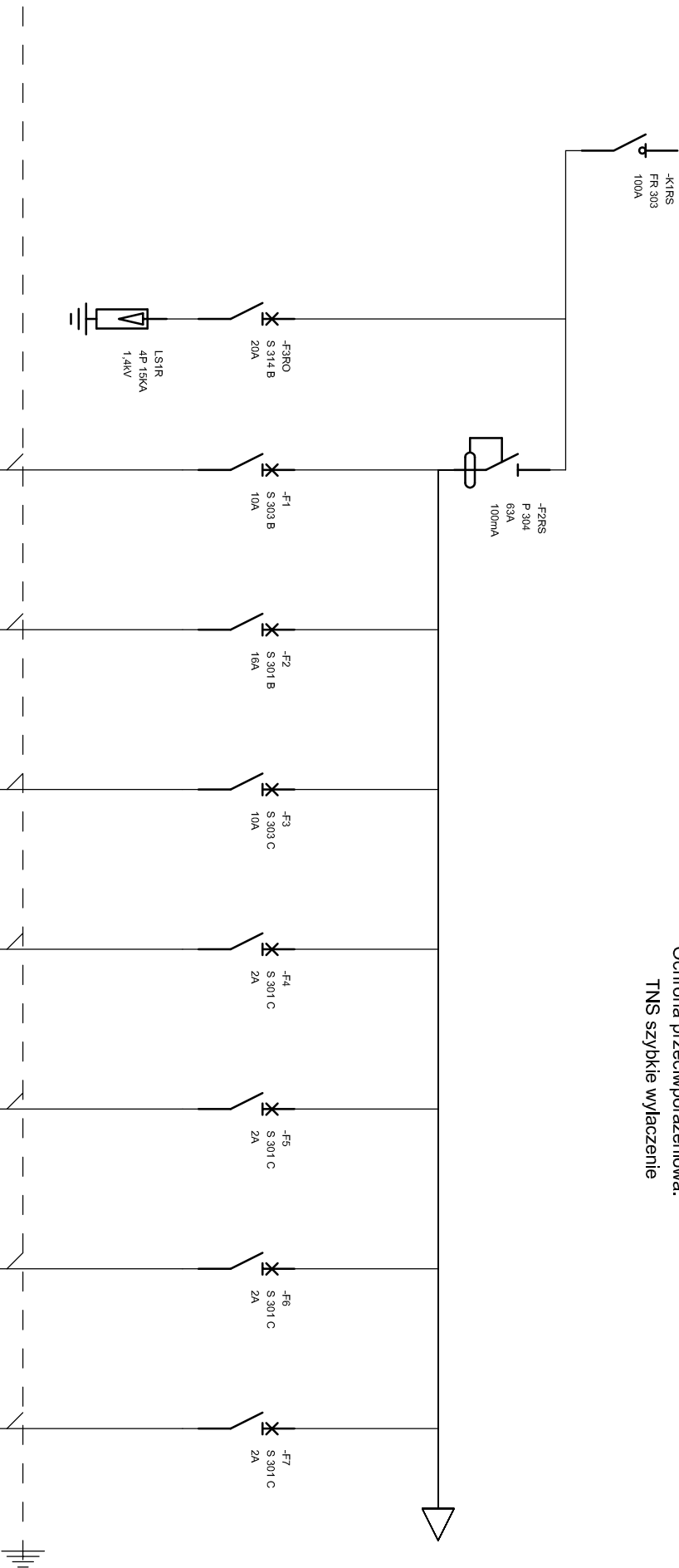


Ochrona przeciwporażeniowa:
TNS szybko wyłączenie



Oznaczenie	LSTR		-F1	-F2	-F3	-F4	-F5	-F6	-F7
Zaciski									
Nazwa	Zasilanie z RG Pi=53kW Pszcz=35kW Iszcz=70A	Ochrona przeciwprzepiec.	Centrala LNW-1 Pi=27,2kW Pszcz=25kW Iszcz=60A	Centrala LNW-2 Pi=17kW Pszcz=15kW Iszcz=30A	spółprężarka freonowa Pi=3,9kW Pszcz=3,9kW Iszcz=10A	Wentylator dachowy LS1 Pi=0,1kW Pszcz=0,1kW Iszcz=0,5A	Wentylator dachowy LS2 Pi=0,1kW Pszcz=0,1kW Iszcz=0,5A	Wentylator dachowy LM1 Pi=0,1kW Pszcz=0,1kW Iszcz=0,5A	Wentylator dachowy LT1 Pi=0,1kW Pszcz=0,1kW Iszcz=0,5A
Przekrój przewodu	5x35mm ²		5x10	5x10	5x2,5	3x1,5	3x1,5	3x1,5	3x1,5
Typ przewodu	YKYzo		YDYzo	YDYzo	YDYzo	YDYzo	YDYzo	YDYzo	YDYzo